



**P A R A**  
**T U**  
**C A S A**

MAR JIMÉNEZ LEÓN Y PAULA MOLTÓ NAVAS

# **¡BIENVENIDO A PARA TU CASA!**

**¿Qué empresa vamos a formar?**

- Nuestra empresa se llama “Para tu casa”.

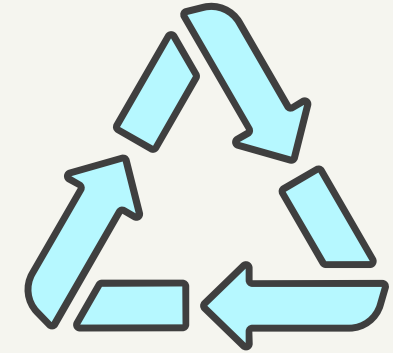
**¿Qué bien o servicio queremos ofrecer?**

- Ofrecemos bienes y servicios.

Podrán obtener objetos decorativos para su casa, oficina, almacén, restaurante etc. Además ofrecemos servicios directos con los que disfrutarán en persona de los mejores consejos de nuestros expertos en diseño y construcción.

# ¡BIENVENIDO A PARA TU CASA!

## ¿Qué Características tiene?



- Nuestros diseños son fabricados 100% en España y sin dañar al medio ambiente. Los precios para los productos son accesibles y el transporte también es totalmente ecológico.

## ¿A qué público nos dirigimos?



- Nos dirigimos a todos los públicos, pero especialmente a los jóvenes que se mudan a sus primeras casas y no tienen una idea de lo que quieren hacer.

# IMAGEN CORPORATIVA

---

Esta es nuestra  
imagen corporativa o  
logo:



# PRODUCTOS

Estos son algunos de nuestros diseños:

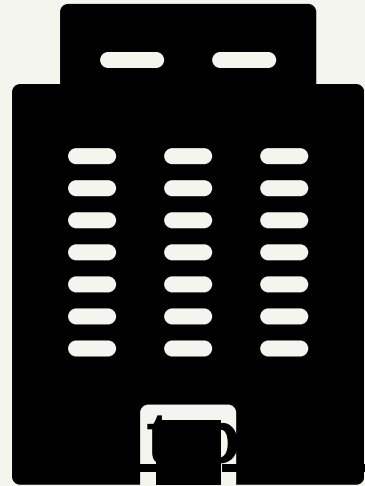


# PRODUCTOS

Estos son algunos de nuestros diseños:

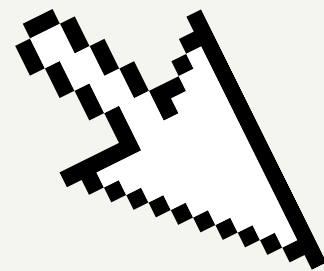


# DISEÑO DE NUESTRA OFICINA Y PÁGINA WEB



O F I C I N A

<https://home.by.me/es/proyecto/mar.jimenezleon1006-2700/para-tu-casaoficina>



P Á G I N A W E B

PARA TU CASA



<https://paratucasadesign.wixsite.com/my-site-1>

# DEPARTAMENTOS

---

## Departamento Financiero

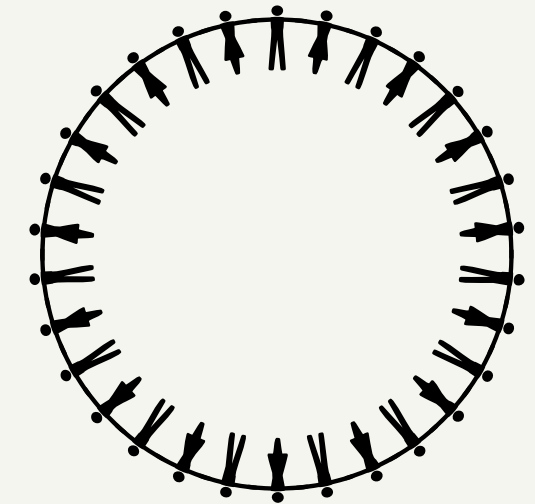
- Para llevar las finanzas, cuentas bancarias, impuestos y salarios de los trabajadores.



---

## Departamento de Recursos Humanos

- Selección y contratación de los empleados.
- Remuneración y vacaciones.
- Servicio médico.
- Campañas de higiene y seguridad.
- Ausentismo y accidentes.



---

## Departamento de Marketing

- Investigación de mercados.
- Planeación y desarrollo de producto.
- Precio.
- Ventas.
- Comunicación.
- Gestión redes sociales





# DEPARTAMENTOS

---

## Departamento Comercial

- Coordinación
  - Expansión
  - Supervisiones
- 



---

## Departamento de Compras y/o distribución

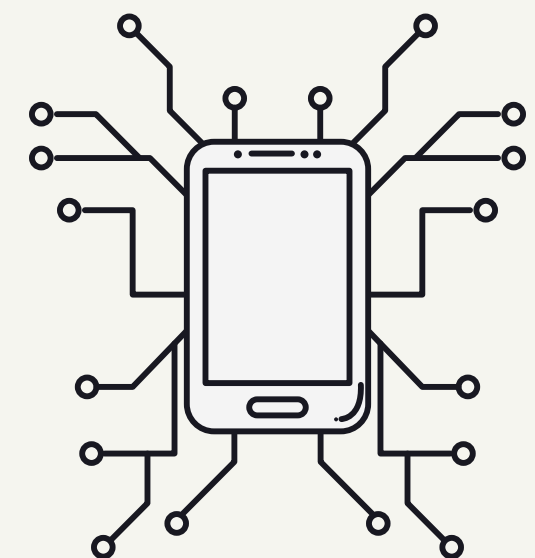
- Comprar los materiales para los propósitos buscados.
  - Tener los materiales disponibles en el tiempo que son requeridos.
  - Distribución de los productos comprados. (internacional).
- 



---

## Departamento de Logística y Operaciones

- Aplicación de las nuevas tecnologías y las nuevas modalidades de comercio

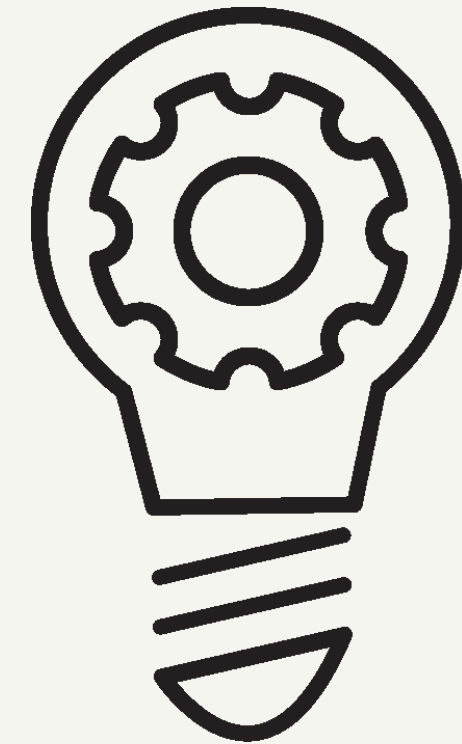


## DEPARTAMENTOS

---

### Dirección General

- Coordinación de todas las áreas de negocio.
- Control sobre cada unidad de negocio.
- Planificación y administración de recursos.
- Decisiones tácticas y gestión del cambio.
- Análisis comparativo de unidades de negocio y empresas del grupo.



---

### Comité de Dirección

Está formado por:

1. Las presidentas
2. Los Directores de las distintas áreas o departamentos (oficina y fábrica).





## **CONVENIOS**

**SEUR: Trabajamos con la empresa española para la distribución de nuestros productos de manera internacional.**

**Hotel El Oasis: Durante la estancia en este hotel de Castellón, podrán disfrutar de nuestros productos, y si se hospedan más de una semana ofrecemos un descuento del 20% de nuestros diseños.**



**P R E G U N T A S ?**

**GRACIAS POR SU ATENCIÓN**

NUESTRO EQUIPO OS DA LAS GRACIAS

